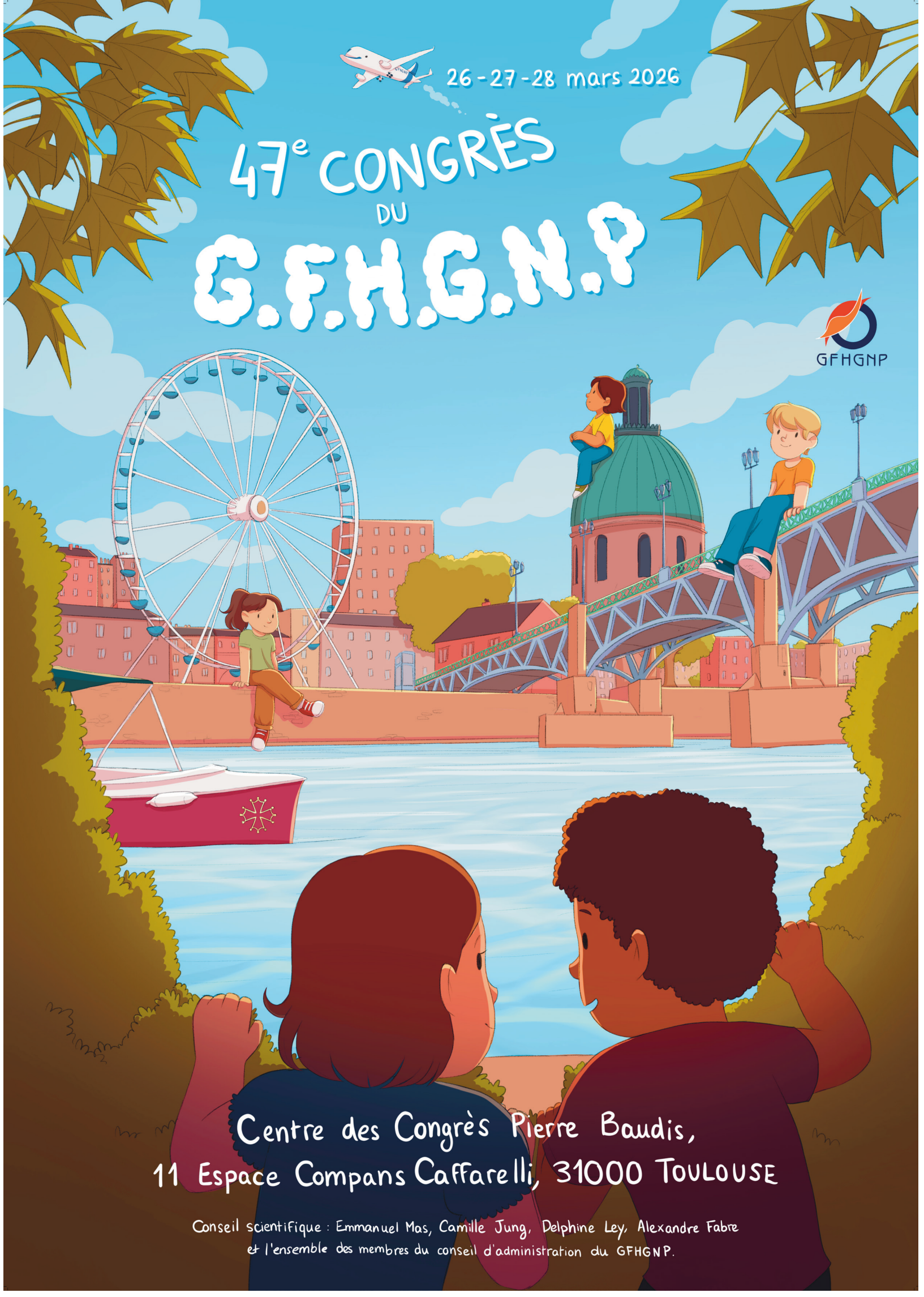




26 - 27 - 28 mars 2026

47^e CONGRÈS DU G.F.H.G.N.P.



Centre des Congrès Pierre Baudis,
11 Espace Compans Caffarelli, 31000 TOULOUSE

Conseil scientifique : Emmanuel Mas, Camille Jung, Delphine Ley, Alexandre Fabre
et l'ensemble des membres du conseil d'administration du GFHGNP.



Comité d'Organisation

Pr Emmanuel Mas - Toulouse

Pr Camille Jung - Créteil

Pr Delphine Ley - Lille

Pr Alexandre Fabre - Marseille

Dr Marc Bellaïche - Paris

Pr Noël Peretti - Lyon

avec le Conseil d'Administration du GFHGNP

Dr Haude Clouzeau

Dr Vanessa Degas

Dr Karine Garcette

Dr Florence Lacaille

Dr Arnaud Lalanne

Dr Anaïs Lemoine

Mme Clémentine de L'Hermuzière

Dr Christine Martinez-Vinson

Dr Hugues Piloquet

Dr Mathias Ruiz

Pr Isabelle Scheers

Imaginer — ensemble — Autrement

LIVMARLI[®] 9,5 mg/mL solution buvable (maralixibat) est indiqué pour le traitement de la Cholestase Intra-hépatique Progressive Familiale (PFIC) chez les patients âgés de 3 mois et plus.¹

PLACE DANS LA STRATÉGIE THÉRAPEUTIQUE¹

LIVMARLI[®] (maralixibat) est un traitement de 2^{ème} intention en addition au traitement médical de 1^{ère} intention (AUDC +/- rifampicine). Le maralixibat ne doit pas être proposé aux patients atteints de PFIC 2 et porteurs de la mutation BSEP3 (absence de protéine de transport).

CONDITIONS DE PRESCRIPTION ET DE DÉLIVRANCE :

Médicament nécessitant une surveillance particulière pendant le traitement. Liste I.

Médicament soumis à prescription initiale hospitalière. Prescription initiale et renouvellement réservés aux spécialistes en pédiatrie ou en hépato-gastroentérologie.

Remb. Séc. Soc 65%. Agréé Coll.

MESURES ADDITIONNELLES DE RÉDUCTION DES RISQUES¹ :

- Un Guide posologique à destination des professionnels de santé • Une Brochure patient remise par le professionnel de santé

Une autorisation de mise sur le marché sous “**circonstances exceptionnelles**” a été délivrée pour Livmarli du fait de la rareté de la maladie. En effet, il n'est pas possible d'obtenir des informations complètes concernant LIVMARLI. Mirum fournira des mises à jour annuelles de toute nouvelle information concernant la sécurité et l'efficacité de ce médicament ainsi que les résultats d'une étude clinique visant à mieux préciser la sécurité et l'efficacité à long terme du médicament.

▼ **Ce médicament fait l'objet d'une surveillance supplémentaire qui permettra l'identification rapide de nouvelles informations relatives à la sécurité. Déclarez immédiatement tout événement indésirable suspecté d'être dû à un médicament ou tout risque d'erreur, erreur interceptée, ou erreur avérée sans effet à votre Centre régional de Pharmacovigilance (CRVP) ou sur <https://signalement.social-sante.gouv.fr>.**

Titulaire de l'AMM : Mirum Pharmaceuticals International B.V (Pays-Bas)

Exploitant : Mirum Pharmaceuticals France SAS
18 boulevard Malesherbes - 75008 Paris

Information médicale, Pharmacovigilance, Réclamations

Qualité Produit : medinfoeu@mirumpharma.com

Numéro Vert Gratuit : 0805 98 78 78 ou 01 85 14 93 17

1. Résumé des Caractéristiques du Produit LIVMARLI[®] en vigueur

2. HAS Avis de la Commission de la Transparence LIVMARLI[®], du 9 Octobre 2024.

Seul traitement remboursé dans tous les sous-types de PFIC (sauf BSEP3)²

Seul traitement disponible en solution buvable prête à l'emploi¹

Flacon de 30 mL fourni avec 3 seringues 0,5 mL, 1 mL et 3 mL



Pour une information complète, consultez le Résumé des Caractéristiques du Produit sur la Base de Données Publiques des Médicaments à l'adresse suivante :

<https://base-donneespublique.medicaments.gouv.fr/extrait.php?specid=61952616>

08h30 - 08h45 Accueil

Introduction : Emmanuel Mas (*Toulouse*), Camille Jung (*Créteil*)

08h45 - 09h15 Conférence générale : MICI ou l'intestin qui fuit

Modérateurs : Emmanuel Mas (*Toulouse*), Camille Jung (*Créteil*)

◆ Frédéric Barreau (*Toulouse*)

09h15 - 10h00 Communications orales N°1

Modérateurs : Camille Jung (*Créteil*), Emmanuel Mas (*Toulouse*)

- 09h15 - 09h22 ◆ CO 01 GA-7 Caractérisation clinique des manifestations digestives du syndrome d'activation mastocytaire (SAMA chez les enfants en bas âge : une étude du centre de référence le CEREMAST - Florence Campeotto (*Paris*)
- 09h22 - 09h29 ◆ CO 02 GA-11 La planimétrie par impédance (EndoFLIP™) : une véritable avancée dans la prise en charge des sténoses œsophagiennes bénignes de l'enfant ? - Madeleine Aumar (*Lille*)
- 09h29 - 09h36 ◆ CO 03 – HEP - 31 La cholangite sclérosante primitive altère l'homéostasie intestinale chez la souris : implication dans le développement de l'inflammation digestive - Emmanuel Mas (*Toulouse*)
- 09h36 - 09h43 ◆ CO 04 – GA- 44 Prise en charge de l'œsophagite à éosinophiles après une immunothérapie orale aux allergènes chez l'enfant - Lemoine Anaïs (*Paris*)
- 09h43 - 09h50 ◆ CO 05 GA-24 Devenir à long terme des colites aiguës graves dans la rectocolite hémorragique à début pédiatrique : étude en population générale - Manon Pauloin (*Lille*)
- 09h50 - 09h57 ◆ CO 06 GA- 35 IMPRECTO : Prévalence et retentissement de l'impériosité et de l'incontinence fécale dans la rectocolite hémorragique pédiatrique - France Chalon (*Liège*)

10h00 - 10h30 Pays invité Algérie

Modérateurs : Karim Bouziane (*Oran*), Isabelle Scheers (*Bruxelles*)

- 10h00 - 10h10 ◆ L'hépatogastro-entérologie et nutrition en Algérie : avancées et défis - Manoubia Bensmina, Abdelghani Yagoubi (*Alger*)
- 10h10 - 10h20 ◆ L'association maladie coéliqua - diabète de type 1 chez l'enfant - Karim Bouziane-Nedjadi (*Oran*)
- 10h20 - 10h30 ◆ Le Déficit en CD55 : retour sur une expérience algérienne - Réda Belbouab, Azzedine Tahiat (*Alger*)

10h30 - 11h00 Pause

11h00 - 12h30 Table Ronde Hépatologie : Cholangite Sclérosante

Modérateurs : Alexandre Fabre (*Marseille*), Nolwenn Laborde (*Toulouse*)

- ◆ Cholangites sclérosantes associées aux MICI - Florence Lacaille (*Paris*)
- ◆ Cholangite sclérosante génétique - Muriel Girard (*Paris*)
- ◆ Cholangites sclérosantes acquises - Mathas Ruiz (*Lyon*)



Amphithéâtre
Saint-Exupéry

11h00 - 12h00 **Groupes de travail**

Salle
Guillaumet 1

❖ **Temps d'échange entre diététiciens** - Clémentine de L'Hermuziere (Lyon)

12h30 **Pause Déjeuner**

12h30 - 13h45 **Espace Posters , visite des communications affichées**

Alexandre Fabre (Marseille), Delphine Ley (Lille), Emmanuel Mas (Toulouse), Camille Jung (Créteil), Noël Peretti (Lyon), Aurelie Bourchany (Toulouse), Chloé Girard (Toulouse), Anaïs Lemoine (Paris)

13h00 - 13h45 **Groupes de travail**

Salle
Guillaumet 1

❖ **GETAID Pédiatrique** - Bénédicte Pigneur (Paris), Christine Martinez (Paris)

Salle
Guillaumet 2

❖ **GASTRO-PED Libéraux** - Karine Garcette (Paris), Arnaud Lalanne (Lambersart)

13h45 - 14h15 **Symposium Fresenius**

Modérateur : Haude Clouzeau (Bordeaux)

❖ **La nutrition parentérale pédiatrique, comment s'y retrouver ?** - Hugues Piloquet (Nantes), Emmanuelle Dugelay (Paris)

14h15 - 14h30 **Gastro Quiz**

Animateurs : Marc Bellaïche, Alexandre Fabre, Sophie Dubedout, Jerry Pichot (Arbitre)

14h30 - 15h00 **Conférence Gastro-entérologie**

Modérateurs : Delphine Ley (Lille), Anne Breton (Toulouse)

❖ **Découverte d'une MICI après une chirurgie** - Bénédicte Pigneur (Paris)



Programme du 26 au 28 mars 2026
Centre des Congrès Pierre Baudis
11, Espace Compans Caffarelli - 31000 Toulouse



15h00 - 16h15 Session pratique

Modérateurs : Clémentine De L'hermuzière (*Lyon*), Emmanuelle Gardini (*Toulouse*)

Allaitement maternel prolongé - session pratique du Groupe de travail GastroPédiatres Libéraux

15h00 - 15h15 ♦ **la vision du pédiatre** - Karine Garcette (*Paris*)

15h15 - 15h30 ♦ **la vision de l'orthophoniste** - Audrey Lecouffle (*Sanary-sur-Mer*)

15h30 - 15h45 ♦ **la vision du psychologue** - Thomas Cascales (*Toulouse*)

15h45 - 16h00 ♦ **Nutrition entérale jéjunale : indication, modalités pratiques** - Emmanuel Mas (*Toulouse*)

16h00 - 16h15 ♦ **Que faire devant la découverte d'une lésion hépatique à l'imagerie ?** - Isabelle Scheers (*Bruxelles*)

16h15 - 16h45 Pause

16h45 - 17h15 Symposium Mirum

Modérateur : Muriel Girard (*Paris*)

♦ **BiliBAT Quiz : de l'émulsion à la régulation** - Ugo Cucinotta (*Paris*), Muriel Girard (*Paris*), Clothilde Marbach (*Toulouse*)

17h15 - 17h45 Symposium Orphalan

Modérateur : Eduardo Couchonnal (*Lyon*)

Maladie de Wilson : une mécanique de précision pour un vol sans turbulence.

♦ **Assemblage des marqueurs biologiques et cliniques. Ingénierie multidisciplinaire pour un suivi optimal**
Eduardo Couchonnal (*Lyon*), Clothilde Marbach (*Toulouse*)

17h45 - 18h00 Gastro Quiz

Animateurs : Marc Bellaïche, Alexandre Fabre, Sophie Dubedout, Jerry Pichot (Arbitre)

18h00 - 19h00 Vie de la Société Savante - GFHGNP

Modérateurs : Camille Jung (*Créteil*), Delphine Ley (*Lille*), Alexandre Fabre (*Marseille*)

♦ **Rapport du Bureau du GFHGNP**

♦ **Bourses du GFHGNP**

♦ **Video Education Thérapeutique (ETP)** - Christine Martinez-Vinson (*Paris*)

♦ **Projet French Gut en pédiatrie** - Hugues Piloquet (*Nantes*)

♦ **Filières**

- FIMATHO,

- FILFOIE,

- MarDi

Vendredi 27 mars 2026

Amphithéâtre
Saint-Exupéry

08h00 - 08h30 Ateliers - Places limitées - sur Inscription pour l'ensemble des ateliers

Salle
Guillaumet 1

- ◆ Atelier du Laboratoire Gallia : Dangerous Bottle - retour de l'enquête - Anaïs Lemoine (Paris)

Salle Mermoz

- ◆ Atelier Plateforme interactive sur la nutrition parentérale chez l'enfant - Noël Peretti (Lyon), Chrystelle Lasmenes (Baxter), Marie-Edith Coste (Marseille)

Salle
Guillaumet 2

- ◆ Atelier Aseptinmed : Trucs et astuces pour traiter les complications des gastrostomies Aurélie Bourchany (Toulouse), Rachel Schiavo (Toulouse), Claire Waleryan (Toulouse)

Salle Latécoère

- ◆ La présentation orale, règles, trucs et astuces - Olivier Mouterde (Rouen)

08h30 - 10h00 Table Ronde Nutrition : Alimentations modernes et leur pratique

Modérateurs : Haude Clouzeau (Bordeaux), Chloé Girard (Toulouse)

- ◆ Alimentation bio - Arnaud De Luca (Tours)
- ◆ Aliments ultratransformés - Sophie Nicklaus (Dijon)
- ◆ TFI et régimes - Marc Bellaïche (Paris)

10h00 - 10h30 Conférence Nutrition

Modérateurs : Karine Garcette (Paris), Yasmine Jeridi (Montpellier)

- ◆ Carence martiale et conséquences à long terme - Anaïs Lemoine (Paris)

10h30 - 11h00 Pause

11h00 - 11h45 Comité de nutrition

Modérateurs : Noël Peretti (Lyon), Isabelle Scheers (Bruxelles)

- ◆ Comment les nouveaux traitements peuvent modifier la prise en charge nutritionnelle :
 - de la mucoviscidose - Julie Rebeuh (Strasbourg)
 - de l'obésité - Béatrice Dubern (Paris)

Programme du 26 au 28 mars 2026
Centre des Congrès Pierre Baudis
11, Espace Compans Caffarelli - 31000 Toulouse



11h45 - 12h15 Symposium Ipsen

Modérateurs : Alice Thébaut (*Le Kremlin-Bicêtre*)

Quand une maladie génétique bouleverse la vie d'une famille : l'exemple du syndrome d'Alagille

- ❖ Histoire de la prise en charge de deux frères : suivi et évolution à long terme
Anne Turquet (*Saint-Denis de La Réunion*)
- ❖ Construire un accompagnement global pour la famille - Nolwenn Laborde (*Toulouse*)

12h15 - 13h45 Pause Déjeuner

12h45 - 13h45 Groupes de travail

Salle
Guillaumet 1

- ❖ SFED Pédiatrique - Jérôme Viala (*Paris*)

Salle
Guillaumet 2

- ❖ Club motricité - Madeleine Aumar (*Lille*)

13h45 - 14h15 Symposium Picot - Lactalis

Modérateurs : Camille Jung (*Créteil*), Marc Bellaïche (*Neuilly-sur-Seine*)

- ❖ Les épaississants : Quand et comment les utiliser ? - Cécile Bonhomme (*Picot*), Camille Jung (*Créteil*)

14h15 - 15h00 Société Francophone de Nutrition Clinique et Métabolisme

Modérateurs : Haude Clouzeau (*Bordeaux*), Hugues Piloquet (*Nantes*)

- ❖ Malabsorption: Consensus Européen - Chloé Girard (*Toulouse*), Emmanuelle Dugelay (*Paris*)

15h00 - 16h00 Communications orales N°2

Modérateurs : Florence Lacaille (*Paris*), Vanessa Degas (*Corbeil-Essonnes*)

- 15h00 - 15h07 ❖ CO 07 GA -36 Adhésion aux recommandations du PNDS de l'atrésie de l'œsophage au cours de la 1^{re} année de vie
Mélanie Pruche (*Lille*)
- 15h07 - 15h14 ❖ CO 08, HEP-3 Suivi épidémiologique et social post greffe hépatique pédiatrique - Clara Gautier (*Bruxelles*)
- 15h14 - 15h21 ❖ CO 09 -NUT- 54 Bactériologie du lait maternel pasteurisé dans un lactarium régional : le rejet systématique du lait contaminé est-il pertinent ? - Augustin Lefevre (*Dijon*)
- 15h21 - 15h28 ❖ CO 10 GA- 23 Signature métabolomique du liquide amniotique dans l'atrésie de l'œsophage
Madeleine Aumar (*Lille*)
- 15h28 - 15h35 ❖ CO 11 NUT- 28 Quand l'absence d'allaitement pouvait mettre en danger la survie du nourrisson : allaitement chez les nourrissons protégés par la loi Roussel (1874) - Diane Béchet-Migeon (*Tours*)
- 15h35 - 15h42 ❖ CO 12 NUT-34 Symptômes gastro-intestinaux et nutritionnels dans le syndrome de Silver-Russell : évolution de la prévalence et de la prise en charge depuis 2015 - Béatrice Dubern (*Paris*)
- 15h42 - 15h49 ❖ CO 13 HEP- 21 Cholangite Sclérosante associée à la Drépanocytose : Indication pour une Greffe de Cellules Souches Hématopoïétiques précoces ? Une Étude Rétrospective Nationale - Ugo Cucinotta (*Paris*)
- 15h49 - 15h56 ❖ CO 14 GA -17 Traitement et devenir des hernies hiatales congénitales : une cohorte internationale
Antoine Matthieu (*Lille*)

16h00 - 16h30 Pause

Vendredi 27 mars 2026 - Suite

Amphithéâtre
Saint-Exupéry

16h30 - 17h30

Session pratique

Modérateurs : Alexandre Fabre (*Marseille*), Aurelie Bourchany (*Toulouse*)

16h30 - 16h45
16h45 - 17h00
17h00 - 17h15
17h15 - 17h30

- ◆ Polypectomie difficile - Jérôme Viala (*Paris*)
- ◆ Endoscopie pratique (vidéos courtes) - Emmanuel Mas (*Toulouse*)
- ◆ Recommandations pose GPE (retour de l'enquête Delphi) - Camille Jung (*Créteil*), Emmanuel Mas (*Toulouse*)
- ◆ Régime sans gluten - Marie Brunet (*Toulouse*)

17h30 - 17h45

Gastro Quiz

Animateurs : Marc Bellaïche, Alexandre Fabre, Sophie Dubedout, Jerry Pichot (Arbitre)

17h45 - 18h15

Symposium Nutramigen/ Biogaia

Modérateurs : Camille Jung (*Créteil*)

- ◆ L. Rhamnosus GG 53103/ L. Reuteri DSM 17938 et bénéfiques cliniques : mythe ou réalité ?
 - LGG (L. Rhamnosus GG 53103) : dans l'APLV et au-delà - Marc Bellaïche (*Neuilly-sur-Seine*)
 - BioGaia (L. reuteri DSM 17938) : au-delà des coliques - Alexis Mosca (*Paris*)

20h00

Dîner de partages d'expériences - Espace Vanel

1 allée Jacques Chaban-Delmas - 31500 Toulouse
Places limitées - sur inscription uniquement

Programme du 26 au 28 mars 2026
Centre des Congrès Pierre Baudis
11, Espace Compans Caffarelli - 31000 Toulouse



Samedi 28 mars 2026

08h30 - 09h15 Communications orales N°3

Modérateurs : Mathias Ruiz (*Lyon*), Raphael Enaud (*Bordeaux*)

- 08h30 - 08h37 ♦ **CO 15 NUT-52 Connaissances des parents sur la carence martiale et associations avec les apports en fer et le statut martial de leur nourrisson âgé de 24 mois : étude nationale** - Anne-Sylvia Sacri (*Necker*)
- 08h37 - 08h44 ♦ **CO 16 GA -39 Rôle du système nerveux autonome dans le dumping syndrome chez le nourrisson opéré d'atrésie de l'œsophage** - Chloé Desouter (*Lille*)
- 08h44 - 08h51 ♦ **CO 17 HEP - 51 Évaluations des critères de BAVENO VII pour la prédiction des varices œsophagiennes chez les enfants porteurs d'une hépatopathie chronique** - Morgane Dubois ou Emma Wischlen (*Lyon*)
- 08h51 - 08h58 ♦ **CO 18 HEP-48 Cirrhose biliaire secondaire à une cholangiopathie ischémique post-réanimation en pédiatrie : étude rétrospective multicentrique de 23 enfants** - Lola Koch (*Kremlin-Bicêtre*)
- 08h58 - 09h05 ♦ **CO 19 GA-47 Facteurs de risque de sténose de l'anastomose tardive dans l'atrésie de l'œsophage : résultats d'une étude multicentrique prospective de cohorte nichée dans le registre** - Chloé Desouter (*Lille*)
- 09h05 - 09h12 ♦ **CO 20 GA-29 Influence du genre sur le devenir à l'âge de 6 ans dans l'atrésie de l'œsophage : résultats d'une cohorte nationale prospective** - Judith Dapvriil (*Lille*)

09h15 - 09h45 Conférence Spéciale du GFHGNP

Modérateurs : Anaïs Lemoine (*Paris*), Emmanuel Mas (*Toulouse*)

- ♦ **Apports lipidiques chez l'enfant de 0 à 3 ans: point sur les connaissances et recommandations actuelles** - Noël Peretti (*Lyon*), Camille Jung (*Créteil*)

09h45 - 10h15 Pause

10h15 - 11h45 Table Ronde Gastro entérologie : Trouble du Spectre Autistique

Modérateurs : Arnaud Lalanne (*Lambersart*), Emmanuelle Gardini (*Toulouse*)

- ♦ **Pathologies digestives** - Marc Bellaïche (*Paris*)
- ♦ **Microbiote** - Alexis Mosca (*Paris*)
- ♦ **Prise en soins** - Boris Mention (*Toulouse*)

11h45 - 12h15 Conférence Hépatologie

Modérateurs : Clothilde Marbach (*Toulouse*), Alexandre Fabre (*Marseille*)

- ♦ **Hypertension portale : élastométrie, nouveaux bêta-bloquants** - Nolwenn Laborde (*Toulouse*)

12h30 Fin du congrès



Posters

PO 01 - NUT 02 - Evaluation des méthodes d'extrapolation ou d'estimation de la taille des enfants en réanimation pédiatrique par rapport à la méthode de référence de l'Organisation Mondiale de la Santé (OMS):EvTaRéaP. Ford Chessel Carole, Lyon, Valla Frederic, Lyon, Gaillard le roux Benedicte, Nantes, Mouneydier Karine, Bordeaux, Bourgeaud Christelle, Marseille, Jotterand-Chaparro Corinne, Lausanne, Loire Claire, Lille, Haran Isabelle, Strasbourg, Rooze Shancy, Bruxelles, Blache Thibault, Lyon.

PO 02 - NUT 25 - Enquête internationale sur l'utilisation des probiotiques en néonatalogie. Lopez Manrique Andrea, Tours, Mitha Ayoub, Tours, Johansson Stefan, Karolinska Institute

PO 03- NUT 27 - Dénutrition sévère postnatale révélatrice d'une encéphalopathie mitochondriale liée à une mutation du gène DNM1L. Mouna Sabib, Rabat, Said Ettair, Toufik Meskini, Rabat, Maroc

PO 04 - NUT 46 - Rechute de la malnutrition aiguë sévère rechute de la malnutrition aiguë sévère chez les enfants de 6 à 59 mois au complexe hospitalier universitaire pédiatrique de bangui. Ida Maxime Kangale Wando, Bangui, Marie Colette Nganda Bangue, Franck Houndjahoue, Awa Marie Christine Sepou Yanza, Jean Chrysostome Gody, Bangui- Centre Afrique.

PO 05 - GA 05 - Focus sur l'alopecie observée avec l'utilisation des anti-TNF- dans le traitement des maladies inflammatoires chroniques intestinale chez les enfants. Marion Lima, Necker -Paris, Bénédicte Pigneur, Paris, Raphaël Enaud, Bordeaux, Amandine Georges, Aix En Provence, Céline Roman, Marseille, Valérie Triolo, Nice, Frank Ruemmele, Paris, Fabienne Charbit-Henrion, Paris, France.

PO 06- GA 06 - Abscès périnéal chez l'enfant : apport de la CRP et de la calprotectine pour dépister une maladie de Crohn. Bénédicte Pigneur, Necker-Paris, Constance Prud'homme Lacroix, Anne Laure Rentien, Monica Ronconi, Jade Allée, Frank Ruemmele, Elie Abi Nader, Cécile Talbotec, Cécile Lambe, Florence Campeotto, Elise Payen, Servane Avril, Necker - Paris.

PO 07 - GAS 08- Analyse d'une cohorte monocentrique d'enfants suivis pour œsophagite à éosinophiles et la tolérance de la corticothérapie topique orale. Yasmine Kaci-Chaouche, Necker-Paris, Florence Campeotto, Guillaume Lezmi, Necker-Paris.

PO 08 - GAS 14 - Maladie de Crohn et santé osseuse chez l'enfant. Boukhedouma Nabila, Béni-Messous, Alger, Rezak Radia, Khadri Yasmine, Mohand-Oussaid, Dahmane Nabila, Nafai Zineb, Ladjouze Asmahane, Béni-Messous, Alger -Algérie.

PO 09 - GA 22 - Évolution à long terme des patients atteints d'un déficit en CD55 : étude rétrospective multicentrique. Arianna Petrillo, Necker - Paris, Fabienne Charbit-Henrion, Florence Lacaille, Martin Castelle, Necker- Paris, Victorien M Wolters, Utrecht, Netherlands, Isabelle Scheers, Bruxelles, Belgium, Alexis Mosca, Robert-Debré- Paris, Bénédicte Pigneur, Necker-Paris, France.

PO 10 - GA 30 - Panorama de l'offre de soins en hépato-gastro-entérologie et nutrition pédiatrique libérale en France en 2025. Arnaud Lalanne, Lambersart, Wiem Hassen-Jutteau, Saint Cloud, Florent Cornu, Marseille, Karine Garcette, Paris.

PO 11 - GA 33 - Rassembler les forces pour améliorer la santé digestive des patients ayant la mucoviscidose. Emmanuel Mas, Toulouse, As Duflos, N Senecal, P De Carli, A Ronayette, J Acquette, M Taharraste, P Saignol, Vaincre La Mucoviscidose, Paris, France, M Collot Limoges, A Munck, Paris, P Sogni, Paris, E Mas - Toulouse, R Enaud, Bordeaux, S Nicolini, Besançon, Ern, Frankfurt, Germany, J Languépin -Limoges, France.

PO 12 - GA 37 - L'imagerie magnétique : un outil prometteur pour les coloscopies pédiatriques ? Bitoumbou Eugénie Lille, Antoine Matthieu, Gottrand Frédéric, Guimber Dominique, Aumar Madeleine, Ley Delphine, Tran Léa Chantal, Skrobala Emilie, Coopman Stéphanie, Lille.

PO 13 - GA 40 - Ostéomyélite multifocale récurrente chronique et maladie inflammatoire intestinale chez l'enfant : une cohorte nationale française. Valerie Bertrand, Le Havre, Benedicte Pigneur, Marie-Louise Frémond, Necker-Paris, Stéphanie Coopman, Lille, Damia Leguevaques, Lille, Perrine Dusser, Bicêtre, Anne Breton, Ariane Benezech, Toulouse, Charlotte Rebelle - Marseille, Aurélie Sabard, Tours, Audrey Varenterghem, Amiens, Vanessa Degas, Corbeille Essonne, Perrine Dusser, Bicêtre, Anne Breton, Toulouse, Ariane Benezech, Toulouse, Charlotte Rebelle, Marseille, Maelys Lasfargue, Grenoble, Laure Bridoux-Henno, Rennes, Aurelie Conte, Besançon, Anne-Sophie Parentelli, La Réunion, Christine Martinez-Vinson, Glory Dingulu, Robert Debré- Paris.

PO 14 - GA 41 - Impact des stratégies thérapeutiques sur la croissance chez les enfants atteints d'une maladie inflammatoire de l'intestin : étude de la cohorte Inspired sur une période de 26 ans. Valerie Bertrand, Le Havre, Mathilde Lequien, Le Havre, Hélène Sarter, Lille, Nicolas Richard, Rouen, Claire Dupont-Lucas, Caen, Guillaume Savoye, Rouen, Mathurin Fumery, Amiens, Dominique Turck, Lille, Nathalie Guillon, Lille, Corinne Gower-Rousseau, Reims, Delphine Ley, Lille.

PO 15 - GA 45 - Dans l'intestin grêle, l'altération de la perméabilité intestinale dépendante de la MLCK induit le développement de lésions inflammatoires chez des souris Nod2-/- ayant une colite. Emmanuel Mas, Toulouse, Arthur Mauduit, Toulouse, Talal Nabhani, Maurice Müller, Ziad Al Nabhani, Bern, Suisse, Frédérick Barreau, Toulouse, France.

PO 16 - GA 50 - Traitement par bevacizumab-sirolimus chez un enfant atteint d'une forme sévère et précoce de syndrome de Coats-plus. Dubuisson -Apte Claire, Trousseau-Paris, Cochet Manon, Faccioli Nathan, Perrier Emma, Cordesse Anne, Lemale Julie, Lemoine Anais, Robin-Renaldo Florence, Trousseau-Paris, Lengline Helene, Robert Debré -Paris, Ackermann Oanez, Bicêtre-Paris, Gabolde Martine, Dubern Béatrice, Tounian Patrick, Trousseau-Paris.

PO 17 - GA 53 - Association de traitements ciblés dans les maladies inflammatoires chroniques de l'intestin pédiatriques : analyse multicentrique rétrospective de l'efficacité et de la tolérance, une étude du GETAID pédiatrique. Loiseau Marianne, Rennes, Richard Jérémiee, Pigneur Bénédicte, Bridoux-Henno Laure, Rennes, Abi Nader Elie, Necker- Paris, Lemale Julie, Trousseau- Paris, Roman Céline, Marseille, Breton Anne, Toulouse, Dimitrov Georges, Orléans, Bonneton Marjorie, Nancy, Caldari Dominique, Nantes, Petit Isabelle, Clermond Ferrand, Allard Christophe, Reims, Ley Delphine, Lille, Martinez-Vinson Christine, Robert Debré- Paris, Duclaux-Loras Rémi, Lyon

Programme du 26 au 28 mars 2026
Centre des Congrès Pierre Baudis
11, Espace Compans Caffarelli - 31000 Toulouse





Posters

PO 18 - GA 55 - Intérêt de la Banque Nationale de Données Maladies Rares, outil épidémiologique national, pour une meilleure caractérisation des atteintes digestives de maladies génétiques ultra-rares. Augustin Lefevre, Dijon, Coline Cormier, Dijon, France, Angélique Tchiboza, Paris, Filère Anddi-Rares Dijon, Filère Fimatho, Lille, Frédéric Gottrand, Ioanna Rey Meintani, Madeleine Aumar, Lille, Laurence Faivre, Dijon.

PO 19 - HEP 09 - Amélioration plus importante de la bilirubine chez les patients atteints de PFIC répondeurs sur le prurit à un traitement par Maralixibat : données issues des essais MARCH/MARCH-ON. Mathias Ruiz Lyon-Bron, France, Richard Thompson, London, United Kingdom, Lorenzo D'Antiga, Bergamo, Italy, Nadia Ovchinsky, New York, United States of America, Chuan-Hao Lin, Los Angeles, California, United States of America, Douglas Mogul, Tiago Nunes, Shannon Vandriel, Cheng Chen, Pamela Vig, Alexander Miethke - Mirum Pharmaceuticals, Inc., Foster City, California, United States of America.

PO 20 - HEP 10 - L'amélioration du prurit est associée à l'amélioration de la croissance chez les patients atteints de cholestase intra-hépatique familiale progressive : Données de l'essai MARCH-ON. Nolwenn Laborde, Toulouse, France, Alexander Miethke, Cincinnati, Ohio, United States of America, Amal Aqul, Dallas, Texas, United States of America, Chuan-Hao Lin, Los Angeles, California, United States of America, Douglas Mogul, Tiago Nunes, Joan Ternner-Rosenthal Marshall Baek, Pamela Vig - Mirum Pharmaceuticals, Inc., Foster City, California, United States of America, Richard Thompson, London, United Kingdom.

PO 21 - HEP 12 - Evaluation des problématiques en lien avec la transplantation, rencontrées par les adolescents transplantés hépatiques. Approche qualitative. Maylis Thebault, Lyon, Barbara Rohmer, Mathias Ruiz, Sophie Heissat, Eduardo Couchonnal-Beyoda, Emma Wischlen, Noémie Laverdure, Lyon.

PO 22 - HEP 13 - Et si c'était une intoxication au chardon à glu (*Atractylis gummifera* L) ? Boukhedouma Nabila, Béni-Messous, Alger, Khadri Yasmine, Rezak, Radia Dahmane Nabila, Mohand-Oussaidsaari, Faiza-Amel, Nafai Zineb Lamrani Fella, Ladjouze Asmahane, Béni-Messous, Alger - Algérie.

PO 23 - HEP 16 - Présentation hépatique inhabituelle d'un déficit primaire en transporteur de la carnitine chez le nourrisson. Mouna Sabib, Rabat, Ettair Said, Toufik Meskini, Rabat, Maroc.

PO 24 - HEP 18 - Transplantation hépatique pour acidémie propionique : résultats à long terme. Florence Lacaille, Necker-Paris, Tristan Mekdade, Claire Mayer, Ugo Cucinotta, Samira Sissaoui, Claire Francoz, Aude Servais, Christophe Chardot, Pascale de Lonlay, Anaïs Brassier, Necker - Paris.

PO 25 - HEP 19 - Lung clearance index (LCI) et imagerie thoracique pour la détection précoce de l'atteinte pulmonaire dans le déficit en alpha-1-antitrypsine. Florence Lacaille, Necker-Paris, Simon Le Droff, Rola Abou Taam, Isabelle Sermet-Gaudelus, Pneumologie -Necker, Ugo Cucinotta, Claire Mayer, Necker -Paris.

PO 26 - HEP 20 - Transplantation combinée foie-coeur pour hypercholestérolémie familiale homozygote. Florence Lacaille, Necker-Paris, Claire Mayer, Ugo Cucinotta, Lucille Houyel, Necker, Cardiologie, Christophe Chardot, Necker- Chirurgie viscérale, Margaux Pontailier, Necker, Chirurgie cardiothoracique, Gwenaëlle Roussey, Florence Porcheret, Bertrand Cariou Nantes.

PO 27 - HEP 26 - Transplantation combinée de foie et d'ilôts de Langerhans. Lucas Rabaux, Necker- Paris, Chirurgie, Ugo Cucinotta, Claire Mayer, Samira Sissaoui, Hépatologie, Carmen Capito, Christophe Chardot, Chirurgie, Florence Lacaille, Necker -Paris.

PO 28 - HEP 32 - Élastométrie hépatique dans la glyco-génèse de type III au sein d'une cohorte pédiatrique française. Maxime BINET, Strasbourg, Maximilien ABEL, Thibaut GOETSCH, Strasbourg, Alice THEBAUT, Kremlin Bicêtre, Celia HOEBEKE, Marseille, Jeremy DO CAO, Antoine Béclère - Paris, Karine MENTION, Lille, Camille WICKER Strasbourg.

PO 29 - HEP 38 - Efficacité de l'immunoprofylaxie passive et active chez le nouveau-né algérien de mère Ag HBs positive. Nabila Boukhedouma - Béni-Messous, Alger, Keltoum- Nafissa Benhalla- Djadoun, Asmahane Ladjouze - Béni-Messous Alger-Algérie.

PO 30 - HEP 42 - Résultats à long terme sur la qualité de vie chez les patients atteints du syndrome d'Alagille (ALGS) traités par odéxivibat (ODX) : analyse groupée des études de phase III ASSERT (randomisée en double aveugle) et ASSERT-EXT (en ouvert). Aumar Madeleine Lille France, Piotr Czubkowski, Varsovie, Pologne, Alastair Baker, London, United Kingdom, Philip Bufler, Berlin, Allemagne, Mara Cananzi, Padoue, Italie, Özlem Durmaz, Istanbul, Turquie, Ryan Fischer, Kansas City, Missouri, États-Unis, Giuseppe Indolfi, Florence, Italie, Wikrom W. Karnsakul, Baltimore, Maryland, États-Unis, Way S. Lee, Kuala Lumpur, Malaisie, Giuseppe Maggiore, Rome, Italie, Mathias Ruiz - Bron, France, Etienne Sokal - Bruxelles, Belgique, Ekkehard Sturm, Tübingen, Allemagne, Wendy L. van der Woerd, Utrecht, Pays-Bas, Andrew Wehrman, Hospital, Boston, Massachusetts, États-Unis, Fatine Elaraki - Ipsen, Boulogne-Billancourt, France, Alejandra Ramirez-Santiago, Cambridge, Massachusetts, États-Unis, Henkjan J. Verkade, Groningue, Pays-Bas, Nadia Ovchinsky, New York, États-Unis.

PO 31- HEP 43 - Traitement par odéxivibat chez des patients atteints de syndrome d'Alagille (ALGS) : caractérisation des résultats selon les niveaux d'acides biliaires sériques après 24 semaines de traitement dans une analyse intégrée de ASSERT et ASSERT-EXT. Aumar Madeleine, Lille, Nadia Ovchinsky, New York, États-Unis, Alastair Baker, Londres, Royaume-Uni, Philip Bufler, Berlin, Allemagne, Mara Cananzi, Padoue, Italie, Piotr Czubkowski, Varsovie, Pologne, Ryan Fischer, Kansas City, Missouri, États-Unis, Giuseppe Indolfi, Florence, Italie, Wikrom W. Karnsakul, Baltimore, Maryland, États-Unis, Florence Lacaille, Paris, France, Way S. Lee, Kuala Lumpur, Malaisie, Andrea Pietrobattista, Rome, Italie, Mathias Ruiz, Lyon, France, Etienne Sokal, Bruxelles, Belgique, Ekkehard Sturm, Tübingen, Allemagne, Wendy L. van der Woerd, Utrecht, Pays-Bas, Andrew Wehrman, Boston, États-Unis, Judy Zhu - Ipsen, Cambridge, Massachusetts, États-Unis, Fatine Elaraki, Ipsen, Boulogne-Billancourt, France, Binita Kamath, Philadelphie, Pennsylvanie, États-Unis, Henkjan J. Verkade, Groningue, Pays-Bas.

PO 32 - HEP 49 - Facteurs prédictifs précoces d'évolution post chirurgie de kasaï chez des patients atteints d'Atrésie des voies biliaires. Duvant Pauline, Marseille, Tuffery Lisa, Roquelaure Bertrand, Percheron Alice, Marseille, Guerry Paul - Green Grow Scientific, Dariel Anne, Panait Nicoleta, Pinol Jessica, Boillot Olivier, Chopinet Sophie, Puia-Negulescu Serban, chirurgie pédiatrique, Marseille Fabre Alexandre, Marseille.



QUAND LA DIARRHÉE SURVIENT

N'ATTENDEZ PAS
QUE VOS PATIENTS SOIENT
AU BOUT DU ROULEAU

Lactéol[®]

Lactobacillus LB inactivés et milieu de culture fermenté

NATURELLEMENT CONÇU
POUR DES INTESTINS SÈREINS



En complément de la réhydratation et/ou des mesures diététiques, traite les symptômes de la diarrhée^{1,2}

Existe aussi en boîtes de 10 et 30 gélules (pour l'enfant de + 6 ans)

ADAPTÉ À TOUS LES ÂGES

En complément de la réhydratation chez le nourrisson et l'enfant de moins de 6 ans (sachet-dose). En complément de la réhydratation et/ou des mesures diététiques, chez l'adulte et l'enfant de plus de 6 ans, traitement symptomatique d'appoint de la diarrhée. L'importance de la réhydratation par soluté de réhydratation orale ou par voie intraveineuse doit être adaptée en fonction de l'intensité de la diarrhée, de l'âge et des particularités du patient (maladies associées,...) (gélule et sachet-dose).^{1,2}

Pour une information complète, consultez les Résumés des Caractéristiques du Produit sur la base de données publique du médicament en flashant ces QR Codes :



Sachets-doses



Gélules

ou directement sur le site internet : <http://base-donnees-publique.medicaments.gouv.fr>

25/07/67911779/PM/004

Non remboursable à la date de 01/2023. Médicament non soumis à la prescription médicale.

1. Résumé des Caractéristiques du Produit Lactéol[®] gélule. 2. Résumé des Caractéristiques du Produit Lactéol[®] sachet-dose.

DSM-Firmenich Houdan SAS

PLAN

Salle Caravelle



Le GFHGNP remercie ses partenaires industriels pour cette 47^{ème} édition

Partenaires	N° de Stand
ABBVIE	0
Dr. FALK	1
ASTEN SANTE	2
INELDEA	3
NHS-NOVALAC	4
AVAD	5
ALVEOLUS	6
MEDTRONIC	6bis
HEMODIA	6ter
PEDIACT	6 Quater
CELLTRION	7
GUIGOZ	8

Partenaires	N° de Stand
HIPP	9
NESTLÉ HEALTH SCIENCE	10
DSM FIRMENICH	11
MIRUM	12
FRESENIUS	13
PICOT LACTALIS	14
NUTRICIA BLEDINA	15
IPSEN	16
NUTRAMIGEN-BIOGAIA	17
BIOCODEX	18

Partenaires	N° de Stand
ASEPTINMED	19
ORPHALAN	20
SODILAC	21
THÉRADIAL	21bis
FILFOIE	i1
POIC	i2
MarDi	i3
OSMOTILITY	i4
FIMATHO	i5
LA VIE PAR UN FIL	i6

PARTENAIRES

Le GFHGNP remercie ses Partenaires pour le Congrès annuel 2026



Bylvay®
odévixibat

Gélules 200 | 400 | 600 | 1200 µg



Préserver ce qui est
le plus précieux

BYLVAY® est indiqué dans le traitement de la cholestase intrahépatique progressive familiale (PFIC pour Progressive Familial Intrahepatic Cholestasis) chez les patients âgés de 6 mois ou plus.¹

Les patients atteints de PFIC de type 2 qui présentent une absence totale d'expression ou une anomalie fonctionnelle de la protéine BSEP (pompe d'export des sels biliaires) (c'est-à-dire les patients atteints du sous-type BSEP3 de la PFIC2) ne répondront pas à l'odévixibat.¹

Place dans la stratégie thérapeutique²

Chez les patients atteints de PFIC de type 1 et 2, la Commission de la Transparence considère que BYLVAY® (odévixibat) est un traitement de 2^e intention qui doit être prescrit en addition au traitement médical de 1^{re} intention (AUDC (acide ursodésoxycholique) +/- rifampicine), lorsque le prescripteur juge nécessaire de poursuivre l'effort thérapeutique pour diminuer les concentrations sériques d'acides biliaires et/ou réduire le prurit afin d'améliorer la qualité de vie du patient.

Chez les patients atteints du sous-type BSEP3 de la PFIC de type 2 (BYLVAY® non efficace), et dans les autres types de PFIC, la place de BYLVAY® ne peut être déterminée faute de données cliniques.

Remboursé à 65 % par la sécurité sociale et agréé aux collectivités dans l'indication "Traitement de la PFIC de type 1 & 2 (à l'exception du sous-type BSEP3 de la PFIC2) chez les patients ≥ 6 mois".

Une autorisation de mise sur le marché dans des circonstances exceptionnelles ayant été délivrée pour BYLVAY®, la société qui commercialise BYLVAY® réalisera une étude afin de fournir des données sur l'efficacité à long terme de BYLVAY®. L'étude visera également à déterminer si le traitement par BYLVAY® retarde la chirurgie hépatique et/ou la transplantation hépatique pour les patients atteints de PFIC.³

**Prendre confiance
pour avancer**



KAYFANDA®
odévixibat

Gélules 200 | 400 | 600 | 1200 µg

KAYFANDA® est indiqué dans le traitement du prurit cholestatique associé au syndrome d'Alagille (SAG) chez les patients âgés de 6 mois ou plus (voir rubrique Mises en garde spéciales et précautions d'emploi et rubrique Propriétés pharmacodynamiques).⁴

Place dans la stratégie thérapeutique⁵

KAYFANDA® (odévixibat) est un traitement de 1^{re} intention du prurit cholestatique chez les patients atteints du syndrome d'Alagille (SAG) à partir de l'âge de 6 mois. La Commission recommande que la prescription initiale hospitalière et le suivi soient réalisés par un Centre de Référence ou de Compétences de la maladie.

Remboursé à 65 % par la sécurité sociale et agréé aux collectivités dans l'indication "Traitement du prurit cholestatique associé au syndrome d'Alagille (SAG) chez les patients âgés de 6 mois ou plus".

Une autorisation de mise sur le marché "sous circonstances exceptionnelles" a été délivrée pour ce médicament. Cela signifie qu'en raison de la rareté de cette maladie, il n'a pas été possible d'obtenir des informations complètes concernant ce médicament. L'Agence Européenne des médicaments réévaluera chaque année toute nouvelle information qui pourrait être disponible, et, si nécessaire le RCP sera mis à jour.⁴

IPSEN

Liste I. Médicaments soumis à prescription initiale hospitalière.
Prescription initiale et renouvellement réservés aux spécialistes en pédiatrie ou en hépato-gastro-entérologie.

▼ Ces médicaments font l'objet d'une surveillance supplémentaire qui permettra l'identification rapide de nouvelles informations relatives à la sécurité.
Déclarez immédiatement tout effet indésirable suspecté d'être dû à un médicament à votre Centre Régional de Pharmacovigilance (CRPV) ou sur <https://signalement.social-sante.gouv.fr>

Pour une information complète, consultez le Résumé des Caractéristiques du Produit BYLVAY® sur la base de données publique des médicaments en flashant ce QR Code ou directement sur le site internet : <https://base-donnees-publique.medicaments.gouv.fr/>



Pour une information complète, consultez le Résumé des Caractéristiques du Produit KAYFANDA® sur la base de données publique des médicaments en flashant ce QR Code ou directement sur le site internet : <https://base-donnees-publique.medicaments.gouv.fr/>



1 RCP BYLVAY®

2 HAS, ACT de BYLVAY®, 27 octobre 2021

3 Bylvay : AMM sous circonstance exceptionnelle. https://www.ema.europa.eu/en/documents/overview/bylvay-epar-medicine-overview_fr.pdf

4 RCP KAYFANDA®

5 HAS, Avis de la Commission de la Transparence de KAYFANDA®, 15 janvier 2025 rectifié en date du 19/02/2025.