

Comment Organiser

La Transition

De Vos Patients?

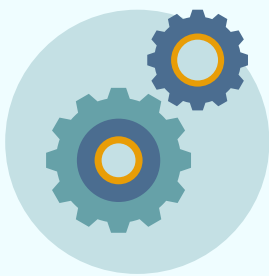


Un Transfert n'est **PAS** une Transition

Un **TRANSFERT** est un événement ponctuel, tandis que...



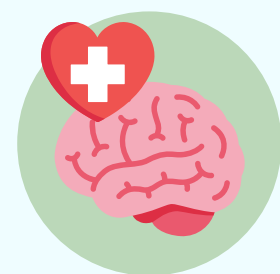
Exigences Pour Une Transition Réussie



Coordination



Formation



Soutien émotionnel

Une équipe dédiée de pédiatres, de cliniciens d'adultes et d'autres spécialistes est essentielle pour répondre aux besoins individuels du patient lors du passage des soins pédiatriques aux soins pour adultes.

Pourquoi la Transition est-elle Importante?

Sans une transition adaptée, les patients risquent davantage d'avoir:



Une prise en charge interrompue ou inexistante



Une faible observance thérapeutique



Une anxiété et détresse psychologique



Une autonomie réduite

Comment Améliorer Les

Résultats de la Transition?



Engager les discussions tôt (dès 12-14 ans)



Élaborer des plans de transition personnalisés



Se former au soutien psychosocial



Autonomiser les patients et leurs familles



Collaborer avec les collègues d'adultes



Utiliser les ressources et outils disponibles



Ressources à Votre Disposition



Le Livret UEG

Guide concis sur les défis de la transition et **solutions pratiques recommandées par des experts.**



Les Questionnaires « Ready Steady Go »

Évaluations **adaptées** à chaque âge.



Les Passeports de Transition

Document résumant antécédents, traitements et objectifs du patient.

Scannez le QR code



Accédez à toutes ces ressources et plus sur le site de l'ESPGHAN.

